

富国中证沪港深 500 交易型开放式指数证券投资基金联接基金（A 类份额）基金产品资料概要更新

2023 年 05 月 19 日（信息截至：2023 年 05 月 18 日）

本概要提供本基金的重要信息，是招募说明书的一部分。作出投资决定前，请阅读完整的招募说明书等销售文件。

一、产品概况

基金简称	富国中证沪港深 500ETF 联接	基金代码	012275
份额简称	富国中证沪港深 500ETF 联接 A	份额代码	012275
基金管理人	富国基金管理有限公司	基金托管人	中国银行股份有限公司
基金合同生效日	2021 年 07 月 14 日	基金类型	基金中基金
运作方式	普通开放式	开放频率	每个开放日
交易币种	人民币		
基金经理	田希蒙	任职日期	2023 年 03 月 03 日
		证券从业日期	2017 年 05 月 22 日

二、基金投资与净值表现

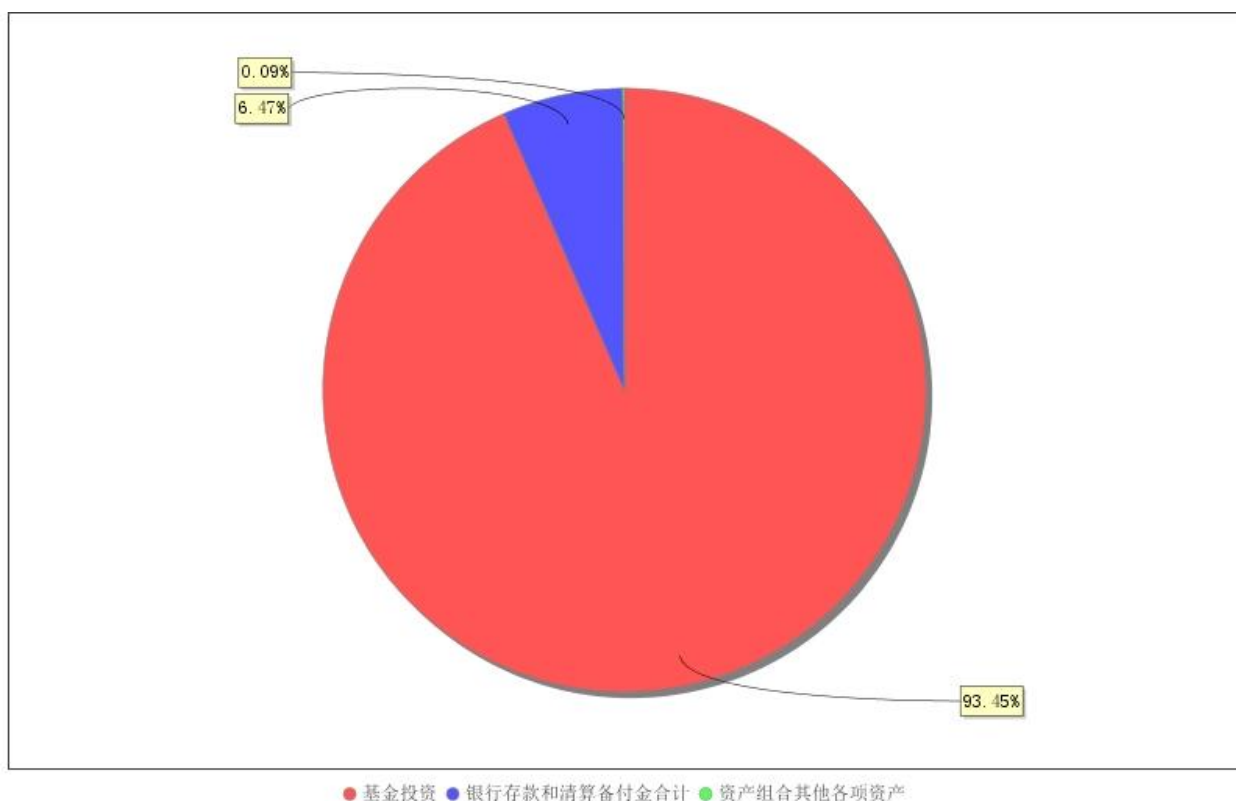
（一）投资目标与投资策略

投资目标	本基金通过投资于目标 ETF，紧密跟踪标的指数，追求与业绩比较基准相似的回 报。
投资范围	本基金的投资范围主要为目标 ETF 基金份额、标的指数成份股及备选成份股（均 含存托凭证）。此外，为更好地实现投资目标，本基金可少量投资于部分非成份 股（包含主板、创业板及其他经中国证监会允许基金投资的股票、港股通标的 的股票、存托凭证）、债券（国家债券、央行票据、地方政府债券、金融债券、企 业债券、公司债券、次级债券、可转换债券、可交换债券、可分离交易可转债、 短期融资券（含超短期融资券）、中期票据等）、资产支持证券、债券回购、银 行存款、同业存单、衍生工具（股指期货、国债期货等）、现金资产以及中国证 监会允许基金投资的其他金融工具（但须符合中国证监会相关规定）。 本基金可根据法律法规的规定参与融资及转融通证券出借业务。 如法律法规或监管机构以后允许基金投资其他品种，基金管理人在履行适当程 序后，可以将其纳入投资范围。 基金的投资组合比例为：本基金投资于目标 ETF 的比例不得低于基金资产净值 的 90%，每个交易日日终在扣除股指期货合约和国债期货合约需缴纳的交易保证 金后，现金或者到期日在一年以内的政府债券不低于基金资产净值的 5%，其中 现金不包括结算备付金、存出保证金、应收申购款等。
主要投资策略	本基金以目标 ETF 作为其主要投资标的，方便投资者通过本基金投资目标 ETF。 本基金并不参与目标 ETF 的管理。在正常市场情况下，本基金力争净值增长率 与业绩比较基准之间的日均跟踪偏离度的绝对值不超过 0.35%，年跟踪误差不超 过 4%。如因标的指数编制规则调整或其他因素导致跟踪偏离度和跟踪误差超过 正常范围的，基金管理人将采取合理措施避免跟踪误差进一步扩大。 当标的指数成份股发生明显负面事件面临退市风险，且指数编制机构暂未作出 调整的，基金管理人应当按照持有人利益优先的原则，履行内部决策程序后及 时对相关成份股进行调整。本基金的资产配置策略、目标 ETF 投资策略、成份

	股、备选成份股（均含存托凭证）投资策略、存托凭证投资策略、债券投资策略、可转换债券（含分离交易可转债）及可交换债券投资策略、资产支持证券投资策略、衍生品投资策略、参与融资及转融通证券出借业务策略详见法律文件。
业绩比较基准	中证沪港深 500 指数收益率×95%+银行活期存款利率（税后）×5%
风险收益特征	本基金为 ETF 联接基金，风险与收益高于混合型基金、债券型基金与货币市场基金。本基金为指数基金，具有与标的指数、以及标的指数所代表的股票市场相似的风险收益特征。本基金投资港股通标的股票的，将承担港股通机制下因投资环境、投资标的、市场制度以及交易规则等差异带来的特有风险。

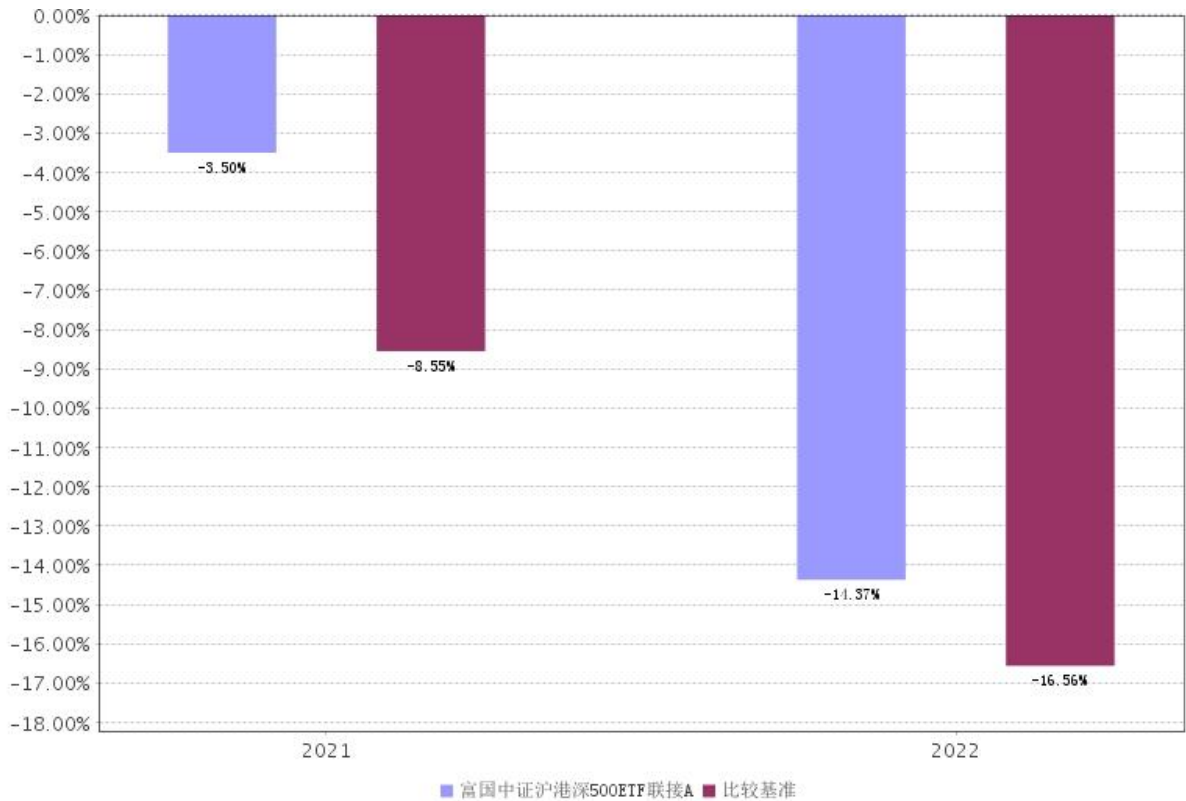
注：详情请阅读《招募说明书》中“基金的投资”章节的相关内容。

（二）投资组合资产配置图表



注：截止日期 2023 年 03 月 31 日。

（三）自基金合同生效以来基金（A 份额）每年的净值增长率及与同期业绩比较基准的比较图



注：本基金合同生效日 2021 年 07 月 14 日。业绩表现截止日期 2022 年 12 月 31 日。基金过往业绩不代表未来表现。

三、投资本基金涉及的费用

（一）基金销售相关费用

费用类型	金额（M）/持有期限（N）	费率（普通客户）	费率（特定客户）
申购费（前端）	M < 100 万	1.2%	0.12%
	100 万 ≤ M < 500 万	0.8%	0.08%
	M ≥ 500 万	1000 元/笔	1000 元/笔
赎回费	N < 7 天	1.5%	
	7 ≤ N < 365 天	0.5%	
	365 ≤ N < 730 天	0.25%	
	N ≥ 730 天	0	

注：以上费用在投资者申购/赎回基金过程中收取，特定客户的具体含义请见《招募说明书》相关内容。

（二）基金运作相关费用

费用类别	年费率/收费方式
管理费	0.50%
托管费	0.10%

注：以上费用将从基金资产中扣除；基金财产中投资于目标 ETF 的部分不收取管理费、托管费。本基金交易证券、基金等产生的费用和税负，按实际发生额从基金资产扣除。

四、风险揭示与重要提示

（一）风险揭示

本基金不提供任何保证。投资者可能损失投资本金。投资有风险，投资者购买基金时应认真阅读本基金的《招募说明书》等销售文件。

本基金投资中的风险包括：证券市场整体环境引发的系统性风险，个别证券特有的非系统性风险，大量赎回或暴跌导致的流动性风险，基金投资过程中产生的操作风险，因交收违约和投资债券引发的信用风险，投资于目标 ETF 基金带来的风险，以及基金投资对象与投资策略引致的特有风险等等。

本基金的特定风险包括：1、投资于目标 ETF 基金带来的风险

本基金为目标 ETF 联接基金，投资于目标 ETF 的比例不得低于基金资产净值的 90%，因此，本基金将面临例如目标 ETF 的管理风险与操作风险、目标 ETF 特定风险、目标 ETF 的技术风险等风险。

2、指数化投资的风险

(1) 标的指数的风险，包括 1) 标的指数波动的风险；2) 标的指数回报与股票市场平均回报偏离的风险；3) 标的指数值计算出错的风险；4) 标的指数编制方案带来的风险；5) 标的指数变更的风险；6) 标的指数成份股停牌的风险。

(2) 跟踪误差控制未达约定目标

在正常市场情况下，本基金力争净值增长率与业绩比较基准之间的日均跟踪偏离度的绝对值不超过 0.35%，年跟踪误差不超过 4%。

(3) 指数编制机构停止服务的风险

本基金标的指数的编制机构为中证指数有限公司，标的指数由指数编制机构发布并管理和维护，未来指数编制机构可能由于各种原因停止对指数的管理和维护。

3、股指期货、国债期货的投资风险

本基金可按照基金合同的约定投资股指期货、国债期货。期货市场与现货市场不同，采取保证金交易，风险较现货市场更高。

4、资产支持证券的投资风险

本基金的投资范围包括资产支持证券。资产支持证券存在信用风险、利率风险、流动性风险、提前偿付风险、操作风险和法律风险等。

5、基金参与转融通出借业务的风险

面临的风险包括但不限于：流动性风险、信用风险、市场风险及其他风险。

6、终止清算风险

基金合同生效后，连续 50 个工作日出现基金份额持有人数量不满 200 人或者基金资产净值低于 5000 万元情形的，基金合同终止，不需召开基金份额持有人大会。

7、本基金可以投资于港股通标的股票，投资风险包括：

(1) 本基金将通过“港股通”投资于香港市场，在市场进入、投资额度、可投资对象、税务政策等方面都有一定的限制；(2) 香港市场交易规则有别于内地 A 股市场规则，此外，在港股通下参与香港股票投资还将面临包括但不限于如下特殊风险：涨跌幅限制、交易日不同、临时停市、交易机制、代理投票、汇率风险、港股通每日额度限制等。

8、存托凭证投资风险

本基金投资存托凭证在承担境内上市交易股票投资的共同风险外，还将承担与存托凭证、创新企业发行、境外发行人以及交易机制相关的特定风险。

(二) 重要提示

中国证监会对本基金募集的注册/核准，并不表明其对本基金的价值和收益作出实质性判断或保证，也不表明投资于本基金没有风险。基金管理人依照恪尽职守、诚实信用、谨慎勤勉的原则管理和运用基金财产，但不保证基金一定盈利，也不保证最低收益。基金投资者自依基金合同取得基金份额，即成为基金份额持有人和基金合同的当事人。

与本基金或基金合同相关的一切争议将提交位于北京的中国国际经济贸易仲裁委员会仲裁，仲裁裁决是终局的，对仲裁各方当事人均具有约束力。

基金产品资料概要信息发生重大变更的，基金管理人将在三个工作日内更新，其他信息发生变更的，基金管理人每年更新一次。因此，本文件内容相比基金的实际情况可能存在一定的滞后，如需及时、准确获取基金的相关信息，敬请同时关注基金管理人发布的相关临时公告、定期公告等披露文件。

五、 其他资料查询方式

以下资料详见基金管理人网站(www.fullgoal.com.cn)，客户服务热线：95105686，4008880688（全国统一，免长途话费）

1. 基金合同、托管协议、招募说明书
2. 定期报告，包括基金季度报告、中期报告和年度报告
3. 基金份额净值
4. 基金销售机构及联系方式
5. 其他重要资料